

仪表功能参数一览表:

提示符	名称	说明	出厂值
LCK	密码锁	LCK=0055: 可进入参数修改菜单; LCK= 其它数值: 不能进入参数菜单(LCK 除外);	0055
SUDP	显示小数位	选择显示值保留几位小数显示, 最多可设定带4位小数	客户要求
LSP	显示零点	如测量范围是0.0000-1.9999, 则LSP设为0.0000	客户要求
HSP	显示满度	如测量范围是0.0000-2.0000, 则HSP设为2.0000	客户要求
HY	报警回差	为了使继电器不频繁跳动, 用户可设定合适的报警回差。回差的小数点与测量值相同	00000
LoA	NAL 功能选择	LOA=NO: NAL 功能不起作用 LOA=YES: NAL 功能起作用	NO
NAL	LO 死区范围	如NAL=0.1000, 则当显示值在0.0000-0.1000的范围内时LO继电器不起作用	00000
CL	变送低点	如要求将0.5000-1.0000的显示范围变送为4-20mA输出, 则CL设为0.5000	客户要求
CH	变送高点	如要求将0.5000-1.0000的显示范围变送为4-20mA输出, 则CH设为1.0000	客户要求
FLT	滤波常数	滤波常数的设定范围是0-14, 滤波常数越大, 显示越稳定, 对抗干扰越强, 但反应速度越慢	00
BOT	通讯波特率	通讯波特率应选择与上位主机一致	9600
ADR	通讯波地址	通讯波地址为本仪表的定义地址, 最大可设为100	01

## 7、型号技术参数

### 7.1 交直流数字电压表

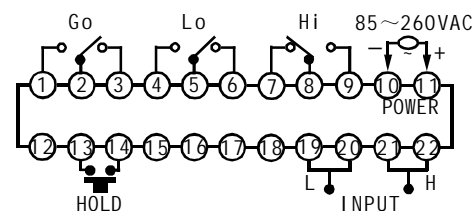
型号规格	量程	分辨力	测量精度	信号输入	备注
DE4-PAV200	200VAC	10mVAC	±0.2%F.S ±3digit	直接输入	交流电压互感器 可以变比为100V 输入
DE4-PAV600	600VAC	100mVAC	±0.2%F.S ±3digit	直接输入	
DE4-PDV20	20VDC	1mVDC	±0.2%F.S ±3digit	直接输入	
DE4-PDV200	200VDC	10mVDC	±0.2%F.S ±3digit	直接输入	
DE4-PDV500	500VDC	100mVDC	±0.2%F.S ±3digit	直接输入	

### 7.2 交直流数字电流表

型号规格	量程	分辨力	测量精度	信号输入	备注
DE4-PAA20	20AAC	1mAAC	±0.2%F.S ±3digit	20A: 5A	交流电流互感器可 以变比为5A 输入 直流分流器75mV 输入
DE4-PAA100	100AAC	10mAAC	±0.2%F.S ±3digit	100A: 5A	
DE4-PAA200	200AAC	10mAAC	±0.2%F.S ±3digit	200A: 5A	
DE4-PDA20	20ADC	1mADC	±0.2%F.S ±3digit	20A: 75mV	
DE4-PDA50	50ADC	1mADC	±0.2%F.S ±3digit	50A: 75mV	
DE4-PDA200	200ADC	10mADC	±0.2%F.S ±3digit	200A: 75mV	

## 8、接线说明

### 8.1 接线端子



注意: 若说明书接线图与实际仪表接线图有不同处, 请按实际仪表接线图连线。

### 8.2 接线注意事项

- (1) 工作环境温度0~50℃, 湿度35~85% RH (不结冰)
- (2) 防止强烈震动和冲击
- (3) 防止大量灰尘及腐蚀性气体侵入
- (4) 使用时应远离强的电磁干扰源
- (5) 输入导线不宜过长, 最好使用屏蔽线

交流电流量程>10A, 须配备电流互感器, 二次交流电流为5A

交流电压量程为3KV, 10KV或更高, 须配备电压互感器, 二次额定电压为100V

直流电流量程>10A, 须配备分流器: 如50A: 75mV

直流电压量程为>1000V 悬请注明输出电阻及电流, 如: DV3000 则输入0-5mA、阻抗600K Ω