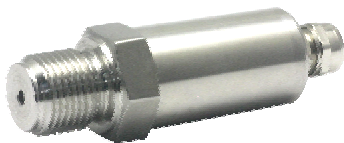




## 特点:

- ◆ 陶瓷、扩散硅、金属应变片3大类别传感器
- ◆ 常规型、精小型、平膜型3种结构
- ◆ 用于测量表压、绝压和复合压力
- ◆ 可做压力量程范围-100KPa~60MPa
- ◆ 4-20mA、0.5-4.5V等多种输出信号
- ◆ DC12-24V和DC5V电源
- ◆ 0.5%、0.25%二个精度等级
- ◆ M20×1.5、G1/2、G1/4等常规螺纹
- ◆ 赫斯曼接头、电缆引线等4种引线方式

## PU系列的3种结构：常规型、精小型（尺寸小）、平膜型



常规型

1. 芯体：陶瓷、扩散硅、金属应变片
2. 精度：0.5%、0.25%
3. 量程：正压：最小0~10KPa,最大0~60MPa  
负压：-100KPa~0,复合压力：-100KPa~60MPa
4. 电源：DC12-24V、DC5V
5. 输出：4-20mA、0-5V、1-5V、0-10V、0.5-4.5V
6. 螺纹：M20×1.5、G1/2、G1/4、1/4NPT
7. 压力类型：测量表压、绝压、复合压力
8. 引线方式：赫斯曼接头、航空插头、电缆引线

1. 芯体：陶瓷
2. 精度：0.5%
3. 量程：最小0~0.2MPa、最大0~20MPa
4. 电源：DC12-24V、DC5V
5. 输出：4-20mA、0-5V、1-5V、0.5-4.5V
6. 螺纹：M20×1.5、G1/2、G1/4、1/4NPT
7. 压力类型：测量表压
8. 引线方式：快速插头、电缆引线、航空插头



精小型



平膜型

1. 芯体：扩散硅
2. 精度：0.25%
3. 量程：正压：最小0~10KPa,最大0~60MPa  
负压：-100KPa~0,复合压力：-100KPa~60MPa
4. 电源：DC12-24V、DC5V
5. 输出：4-20mA、0-5V、1-5V、0-10V、0.5-4.5V
6. 螺纹：M20×1.5、G1/2
7. 压力类型：可测表压、绝压、复合压力
8. 引线方式：赫斯曼接头、航空插头、电缆引线

## 一、产品选型

PU	□	□	-	□	□	□	□	-	□	( )
系列号	外形结构	传感器类型		螺纹(英制)	输出	电源	引线方式		压力类型	量程
PU系列	M: 精小型 (只做陶瓷) N: 常规型 P: 平膜型 (只做扩散硅)	A: 陶瓷 B: 扩散硅 C: 金属应变片	-	1=M20×1.5 2=G1/2 3=G1/4 (只有外形M、N) 4=1/4NPT (只有外形M、N) 5=特殊订做	I=4-20mA H=0-5V F=1-5V B=0-10V (只有外形N、P) S=0.5-4.5V	F: DC12-24V A: DC5V (输出0-5V) (输出0.5-4.5V)	C: 电缆引线 1m H: 赫斯曼接头 (只有外形N、P) P: 快速插头 (只有外形M) A: 航空插头	-	G: 表压 A: 绝压 (只有外形N、P) C: 复合压 (只有外形N、P)	例: 1.6Mpa=0~1.6Mpa 0.2Mpa=0~0.2Mpa (-100Kpa~0) (-100Kpa~100Kpa)

### 选型举例1: PUMA-1IFC-G1.6Mpa

即: PU系列(PU)精小型(MD)陶瓷传感器(A), M20×1.5螺纹(1), 4-20mA输出(I), DC24V电源(F), 1米电缆引线(C), 测量表压(G), 量程0~1.6Mpa(1.6Mpa)

### 选型举例2: PUNB-2BFH-C(-100Kpa~1Mpa)

即: PU系列(PU)常规型(N)扩散硅(B), G1/2螺纹(2), 0-10V输出(B), DC24V电源(F), 赫斯曼接头(H), 复合压(C), 量程(-100Kpa~1Mpa)

## 二、技术参数

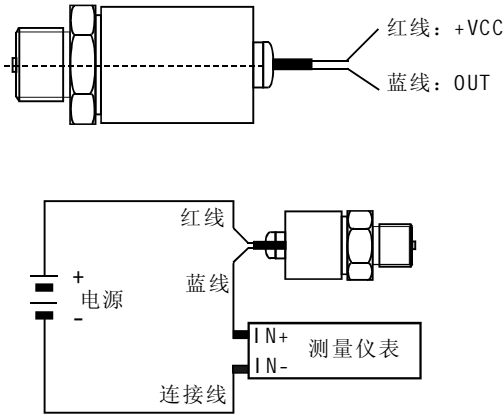
量 程	-100Kpa~0~60Mpa
精 度	陶瓷传感器(0.5%FS), 扩散硅(0.25%FS), 金属应变片(0.5%FS)
温度漂移	±0.3%FS/°C
电 源	DC12-24V、DC5V
输 出	4-20mA, 0-5V, 1-5V, 0-10V, 0.5-4.5V
介质温度	陶瓷传感器(0~50°C), 扩散硅(-20~70°C), 金属应变片(0~50°C)
测量介质	与铜或不锈钢兼容的非结晶气体或液体
负载能力	电流型≤600Ω, 电压型≥100KΩ
过载能力	达100%FS
储存环境	-40~125°C
外壳材料	常用不锈钢304(可订做316不锈钢或铸铝外壳)

注: 除特别说明外, 所有参数指标在25°C测取

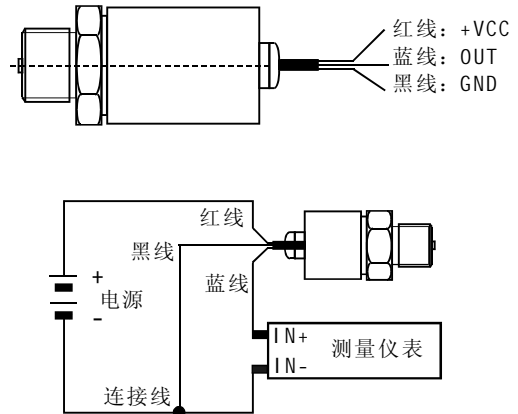
## 三、接线示意图

### 1、电缆引线输出

两线制电流输出型

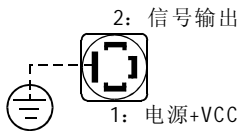


三线制电压输出型

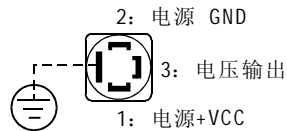


### 2、赫斯曼接头

两线制电流输出型



三线制电压输出型

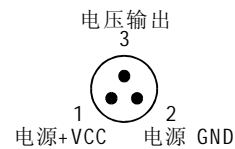


### 3、航空插头

两线制电流输出型



三线制电压输出型



### 4、快速插头

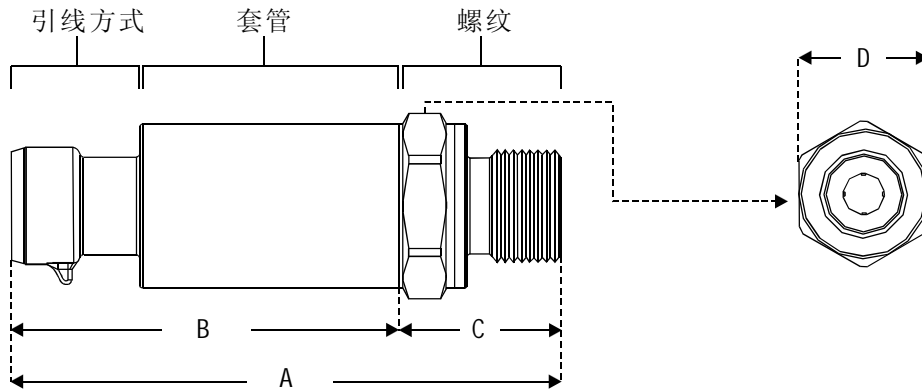
两线制电流输出型



三线制电压输出型



## 四、外形尺寸



尺寸如下图：

外形结构	引线方式	A	B	C	D
精小型	电缆引线 1m	83.5mm	54mm	29.5mm	24mm
	快速插头	74.5mm	45mm	29.5mm	24mm
	航空插头	74.5mm	45mm	29.5mm	24mm
常规型	电缆引线 1m	93mm	61mm	32mm	27mm
	赫斯曼接头	128mm	96mm	32mm	27mm
	航空插头	84mm	52mm	32mm	27mm
平膜型	电缆引线 1m	92mm	61mm	31mm	27mm
	赫斯曼接头	127mm	96mm	31mm	27mm
	航空插头	83mm	52mm	31mm	27mm

## 五、注意事项

- 1、注意电源必须为直流稳压电源。
- 2、安装场所必须无化学腐蚀性气体。
- 3、测量含有腐蚀性液体如硫酸等, 恳请说明要求。
- 4、若输入信号伴随高频干扰, 应在线里用高频过滤器。